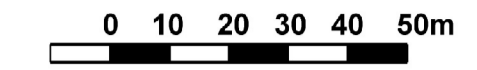


**MIJSCOWY PLAN ZAGOSPODAROWANIA PRZESTRZENNEGO
DLA OBSZARU POŁOŻONEGO WE WSI KORCZEW**
SKALA 1 : 1000



RYSUNEK PLANY - ZAŁĄCZNIK Nr 1 DO UCHWAŁY Nr
RADY GMINY ZDUŃSKA WOLA Z DNIA

LEGENDA

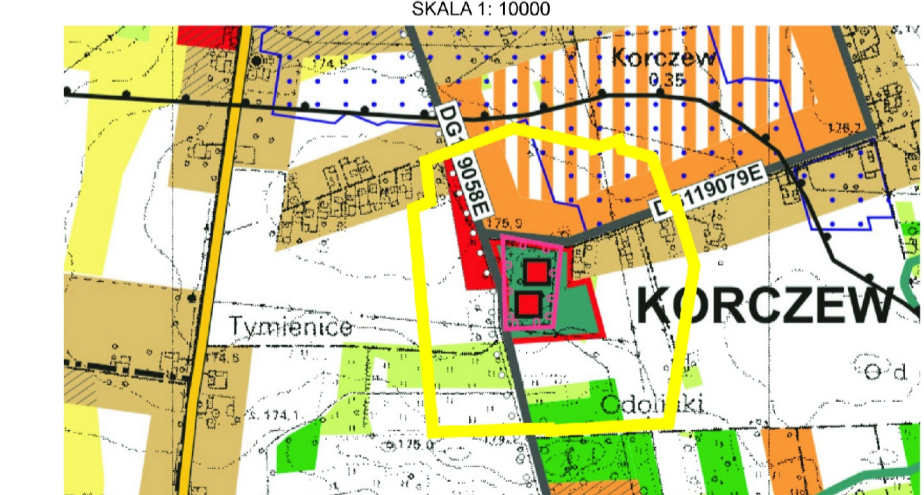
USTALENIA OBOWIĄZUJĄCE

- GRANICA OBSZARU OBJĘTEGO PLANEM
- LINIE ROZGRANICZAJĄCYMI TERENY O RÓŻNYM PRZEZNACZENIU LUB RÓŻNYCH ZASADACH ZAGOSPODAROWANIA
- NIEPRZEKACZALNE LINIE ZABUDOWY
- KAPLICA CMENTARNA-OBIĘT WPISANY DO EWIDENCJI ZABYTÓW
- OGRODZENIE CMENTARNE STANOWIĄCE ZABYTEK GMINNY
- GRANICA STREFY OCHRONY ZACHOWANYCH ELEMENTÓW ZABYTKOWYCH
- STREFA OCHRONY EKSPOZYCJI OBIEKTÓW ZABYTKOWYCH
- BEZPOŚREDNIA STREFA OCHRONY SANITARNEJ OD CMENTARZA - 50 M
- POŚREDNIA STREFA OCHRONY SANITARNEJ OD CMENTARZA - 150 M
- ISTNIEJĄCA NAPOWIETRZNA LINIA ŚREDNIEGO NAPIĘCIA 15 kV ZE STREFA OGRANICZEN (PAŚ TECHNICZNY)
- ODCINEK ISTNIEJĄCEGO ROWU Z OBOWIĄZKIEM KONSERWACJI
- ZC TERENY CMENTARZA PARAFIALNEGO
- MN TERENY ZABUDOWY MIESZKANIOWEJ JEDNORODZINNEJ
- RM TERENY ZABUDOWY ZAGRODOWEJ
- U TERENY ZABUDOWY USŁUGOWEJ
- ZL TEREN LASÓW
- R TERENY UPRAW ROLNYCH
- KS TERENY PARKINGÓW PRZYCMENTARNYCH
- KDL TERENY KOMUNIKACJI - DROGI PUBLICZNEJ LOKALNEJ
- KDD TERENY KOMUNIKACJI - DROGI PUBLICZNEJ DOJAZDOWEJ

INFORMACJE

- TERENY ZMELIOROWANE DRENAŻEM
- ISTNIEJĄCE WEJŚCIA NA CMENTARZ
- PROPONOWANA LOKALIZACJA PRZEPOMPOWNI
- GRANICA OBSZARU OGRANICZONEGO UŻYTKOWANIA OD LOTNISKA WOJSKOWEGO ŁASK - PODOBSZARU B

WYRYS ZE STUDIUM UWARUNKOWAŃ I KIERUNKÓW
ZAGOSPODAROWANIA PRZESTRZENNEGO
GMINY ZDUŃSKA WOLA
UCHWAŁA Nr XXV/1812/2016
RADY GMINY ZDUŃSKA WOLA Z DNIA 23 CZERWCA 2016 r.
SKALA 1 : 10000



LEGENDA

- GRANICA TERENU OBJĘTEGO PLANEM
- TERENY OSADNICTWA WIEJSKIEGO
- TERENY ZABUDOWY USŁUGOWEJ
- TERENY ZABUDOWY PODMIEJSKIEJ MIESZKANIOWO-USŁUGOWEJ
- TERENY ROZWOJOWE ZABUDOWY O CHARAKTERZE PODMIEJSKIM
- TERENY LEŚNE
- OBIEKTY WPISANE DO EWIDENCJI ZABYTÓW
- CMENTARZE
- GRANICE STREFY OCHRONY ZACHOWANYCH ELEMENTÓW ZABYTKOWYCH „B”
- TERENY ZMELIOROWANE

Zduńska Wola dn. 2017-04-14
Sporządził wydruk Mirosław Stępnik

Pobawiono się zgodności niniejszej kopii z treścią materiału państwowego zasobu geodezyjnego i kartograficznego.	
Organy prowadzący powiatowy zasób geodezyjny i kartograficzny	STAROSTA POWIATU ZDUŃSKO-WOLESKI
Nazwa materiału zasobu	Mapa zasadnicza
Identyfikator ewidencyjny materiału zasobu	P.1019
Data wykonania kopii	2017.04.04
Imię, nazwisko i podpis osoby reprezentującej organ	Z UP. STAROSTY MIROSŁAW STĘPNIK PODINSAKTOR