

MIEJSCOWY PLAN ZAGOSPODAROWANIA PRZESTRZENNEGO DLA FRAGMENTU WSI KROBANÓW

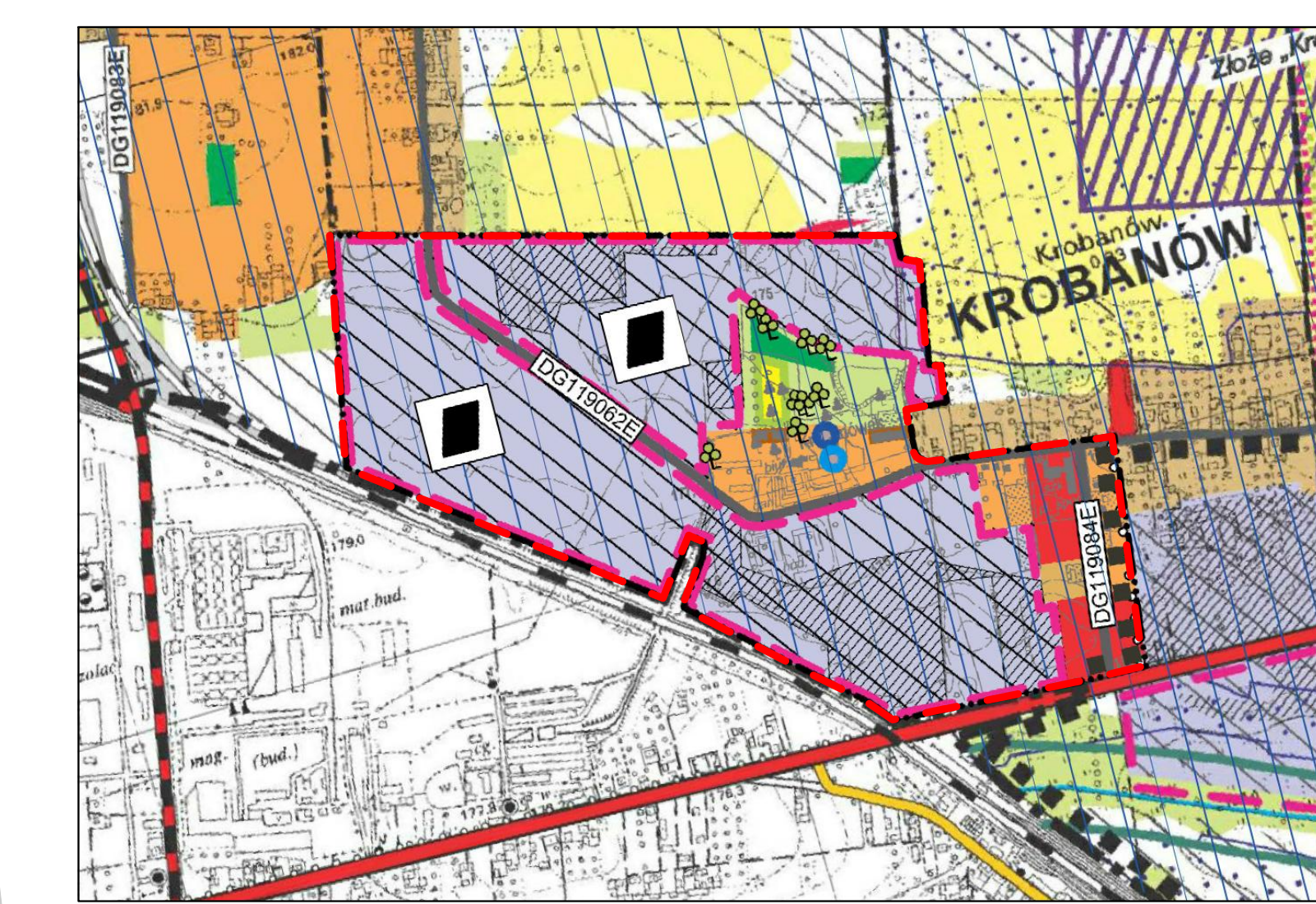
PROJEKT DO WYŁOŻENIA DO PUBLICZNEGO WGLĄDU

Załącznik nr 1 do uchwały Nr

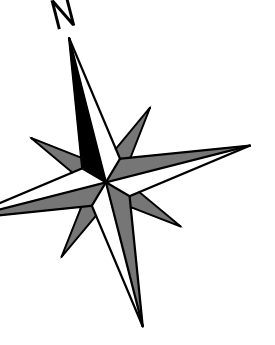
Rady Gminy Zdunska Wola z dnia

WYRYS ZE STUDIUM UWARUNKOWAŃ I KIERUNKÓW ZAGOSPODAROWANIA PRZESTRZENNEGO GMINY ZDUNSKA WOLA
SKALA 1:10 000

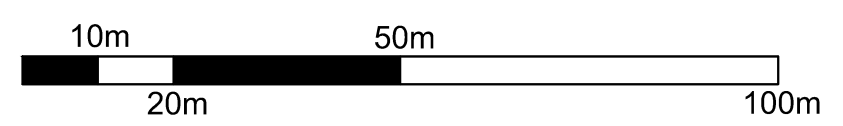
GRANICE OBSZARU OBJĘTEGO PLANEM



Projekt planu sporządzono na kopii mapy przyjętej do zasobów Powiatowego Ośrodka Dokumentacji Geodezyjnej i Kartograficznej wydanej przez Starostę Zdunskowski (nr licencji GK.6642.1.8.2019_1019_ZLO)



SKALA 1:1000



OBJAŚNIENIA

OZNACZENIA OBOWIĄZUJĄCE

- GRANICE OBSZARU OBJĘTEGO PLANEM
- LINIE ROZGRANICZAJĄCE
- ZYMIAROWANE WZAJEMNE ODLEGŁOŚCI ELEMENTÓW ZAGOSPODAROWANIA W METRACH
- NIEPRZEKRACZALNE LINIE ZABUDOWY
- PASY TECHNOLOGICZNE NAPIĘTRYNYCH LINII ELEKTROENERGETYCZNYCH ŚREDNIEGO NAPIĘCIA
- TERENY ZMIĘKOROWANE
- POMNIKI PRZYRODY
- OBSZARY Z MOŻLIWOŚCIĄ LOKALIZACJI URZĄDZEŃ WYTWARZAJĄCYCH ENERGIĘ Z ODNAWIALNYCH ŹRÓDEŁ ENERGII O MOCY PRZEKRACZAJĄCEJ 100kW WYKORZYSTUJĄCYCH ENERGIĘ SŁONECZNA WRAZ ZE STREFAMI OCHRONNYMI
- OBSZARY REALIZACJI ZIELENI IZOLACYJNEJ
- STREFA OCHRONY BEZPOŚREDNIEJ UJĘCIA WODY

PRZEZNACZENIE TERENÓW

- MN - TERENY ZABUDOWY MIESZKANOWEJ JEDNORODZINNEJ
- MN/U - TERENY ZABUDOWY MIESZKANOWEJ JEDNORODZINNEJ ORAZ ZABUDOWY USŁUGOWEJ
- MW - TERENY ZABUDOWY MIESZKANOWEJ I WIELORODZINNEJ
- U - TERENY ZABUDOWY USŁUGOWEJ
- UO - TERENY ZABUDOWY USŁUG OŚWIATY
- PU - TERENY OBIEKTÓW PRODUKCYJNYCH, SKŁADÓW I MAGAZYNÓW ORAZ ZABUDOWY USŁUGOWEJ
- RM - TERENY ZABUDOWY ZAGRODOWEJ W GOSPODARSTWACH ROLNYCH, HODOWLANYCH I OGRÓDNICZYCH
- R - TERENY ROLNICZE

- ZL - TEREN LASÓW
- ZD - TEREN OGRODÓW DZIAŁKOWYCH
- ZS - TEREN ZADRZEWIEN I ZAKRZEWIEN ŚRÓPOLNYCH
- KDL - TERENY DRÓG PUBLICZNYCH KLASY LOKALNEJ
- KDD - TERENY DRÓG PUBLICZNYCH KLASY DOJAZDOWEJ
- KP - TERENY PUBLICZNE DOSTĘPNE SAMORZĄDOWEGO CIĄGU PIESZEGO
- KDW - TERENY DRÓG WEWNĘTRZNEJ
- KS - TERENY OBSŁUGI KOMUNIKACJI SAMOCHODOWEJ
- W - TERENY INFRASTRUKTURY TECHNICZNEJ WODOCIAJOWEJ (UJĘCIE WODY)

- ### OZNACZENIA INFORMACYJNE
- OSIĘ NAPIĘTRYNYCH LINII ELEKTROENERGETYCZNYCH ŚREDNIEGO NAPIĘCIA
 - STACJA TRANSFORMATOROWA ŚN/n
 - KRANIECZ JEDNI DRÓGI WOJEWÓDZKIEJ NR 482

CAŁY OBSZAR OBJĘTY PLANEM ZNAJDUJE SIĘ W ZASIĘGU PODOBSZARU B OBSZARU OGRANICZONEGO UŻYTKOWANIA DLA LOTNISKA WOJSKOWEGO ŁASK.

MIEJSCOWY PLAN ZAGOSPODAROWANIA PRZESTRZENNEGO DLA FRAGMENTU WSI KROBANÓW

Załącznik nr 1 do Uchwały Nr
Rady Gminy Zdunska Wola z dnia

SKALA 1:1000

ZESPÓŁ AUTORSKI

mgr Krzysztof Parszewski - główny projektant
mgr inż. Karolina Rychna
mgr inż. Oskar Kowalczyk
inż. Rafał Purzyński