

**UCHWAŁA NR XXXI/255/2021  
RADY GMINY ZDUŃSKA WOLA**

z dnia 29 kwietnia 2021 r.

**zmieniająca uchwałę Nr LIV/434/2018 Rady Gminy Zduńska Wola z dnia 28 września 2018 r. w sprawie  
przystąpienia do sporządzenia miejscowego planu zagospodarowania przestrzennego dla fragmentu wsi  
Krobanów**

Na podstawie art. 18 ust. 2 pkt 5 ustawy z dnia 8 marca 1990 r. o samorządzie gminnym (Dz. U. z 2020 r. poz. 713 z późn. zm.) i art. 14 ust. 1, 2, 4 ustawy z dnia 27 marca 2003 r. o planowaniu i zagospodarowaniu przestrzennym (Dz. U. z 2020 r. poz. 293 z późn. zm.), uchwała, co następuje:

**§ 1.** W uchwale Nr LIV/434/2018 Rady Gminy Zduńska Wola z dnia 28 września 2018 r. w sprawie przystąpienia do sporządzenia miejscowego planu zagospodarowania przestrzennego dla fragmentu wsi Krobanów zmienia się § 1, który otrzymuje następujące brzmienie:

„§ 1. 1. Przystępuje się do sporządzenia miejscowego planu zagospodarowania przestrzennego dla fragmentu wsi Krobanów w gminie Zduńska Wola, w granicach wskazanych na załączniku nr 1 do niniejszej uchwały.

2. Dopuszcza się sporządzenie i uchwalenie miejscowego planu zagospodarowania przestrzennego, o którym mowa w ust. 1, w dwóch częściach.

3. Granice poszczególnych części, o których mowa w ust. 2, ilustruje załącznik graficzny nr 1 do niniejszej uchwały.”.

**§ 2.** Załącznik graficzny Nr 1 do niniejszej uchwały zastępuje załącznik graficzny Nr 1 do uchwały Nr LIV/434/2018 Rady Gminy Zduńska Wola z dnia 28 września 2018 r. w sprawie przystąpienia do sporządzenia miejscowego planu zagospodarowania przestrzennego dla fragmentu wsi Krobanów.

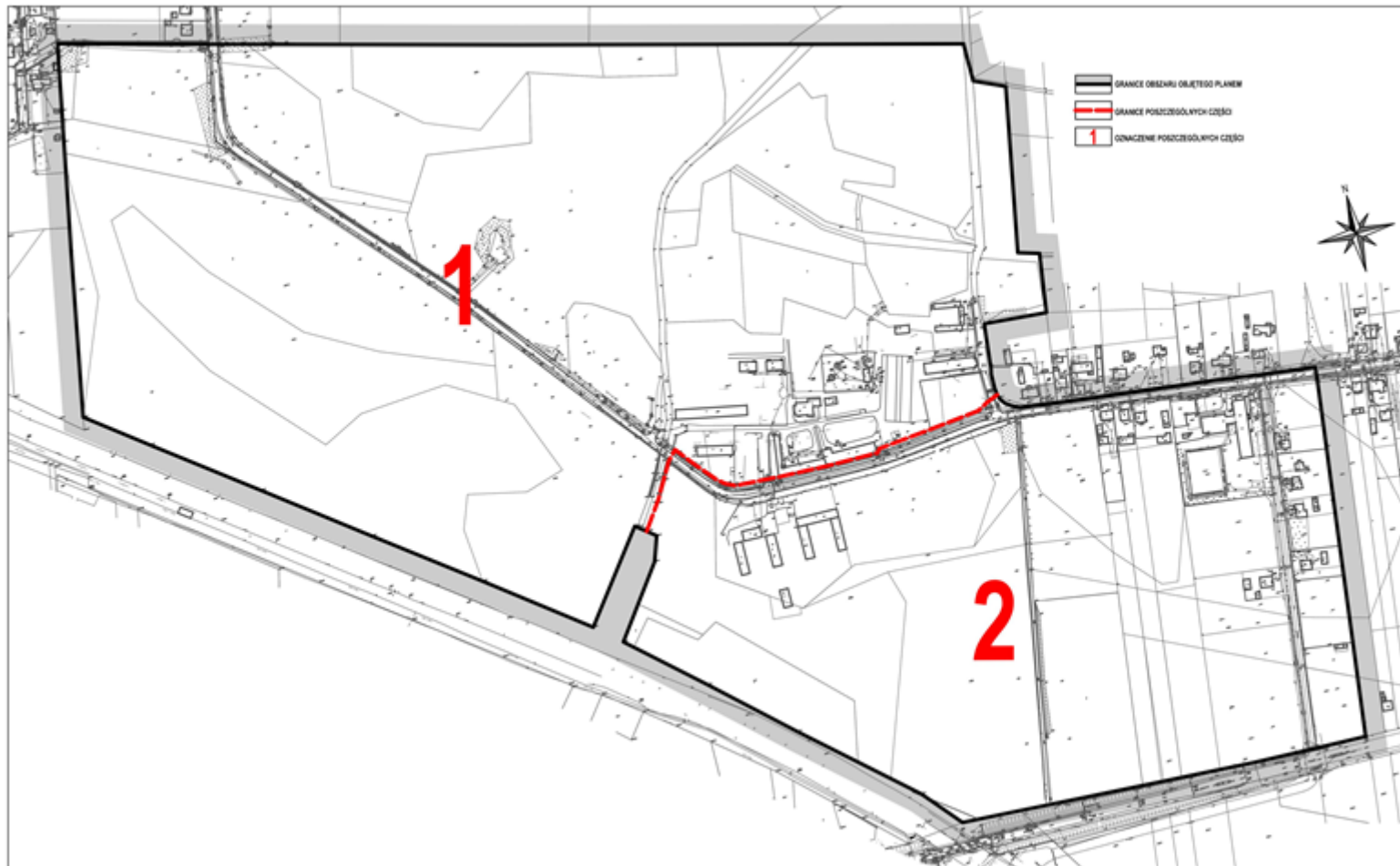
**§ 3.** Wykonanie niniejszej uchwały powierza się Wójtowi Gminy Zduńska Wola.

**§ 4.** Uchwała wchodzi w życie z dniem jej podjęcia.

Przewodniczący Rady Gminy

**Janusz Sakiewa**

Załącznik do uchwały Nr XXXI/255/2021  
Rady Gminy Zduńska Wola  
z dnia 29 kwietnia 2021 r.





## **Uzasadnienie**

Konieczność przyjęcia niniejszej uchwały wynika z uwag złożonych do wyłożonego do publicznego wglądu projektu miejscowego planu zagospodarowania przestrzennego dla fragmentu wsi Krobanów. Uwagi te koncentrują się w części południowo-wschodniej i dotyczą między innymi zmiany przebiegu dróg. W związku z faktem, iż zmiany tego rodzaju wymagają ponowienia procedury, a co za tym idzie są bardzo czasochłonne, zdecydowano się podzielić projekt na dwie odrębne części. Część północno-zachodnia, co do której nie ma potrzeby przeprowadzania zmian w projekcie planu, będzie mogła zostać uchwalona szybciej. Pozwoli to inwestorom na realizację swoich celów znacznie wcześniej. Część południowo-wschodnia zaś, będzie ponownie procedowana a projekt może ulegać jeszcze wielokrotnym zmianom ze względu na mnogość czynników zewnętrznych mających wpływ na ostateczny rezultat. W związku z powyższym podjęcie niniejszej uchwały jest uzasadnione.