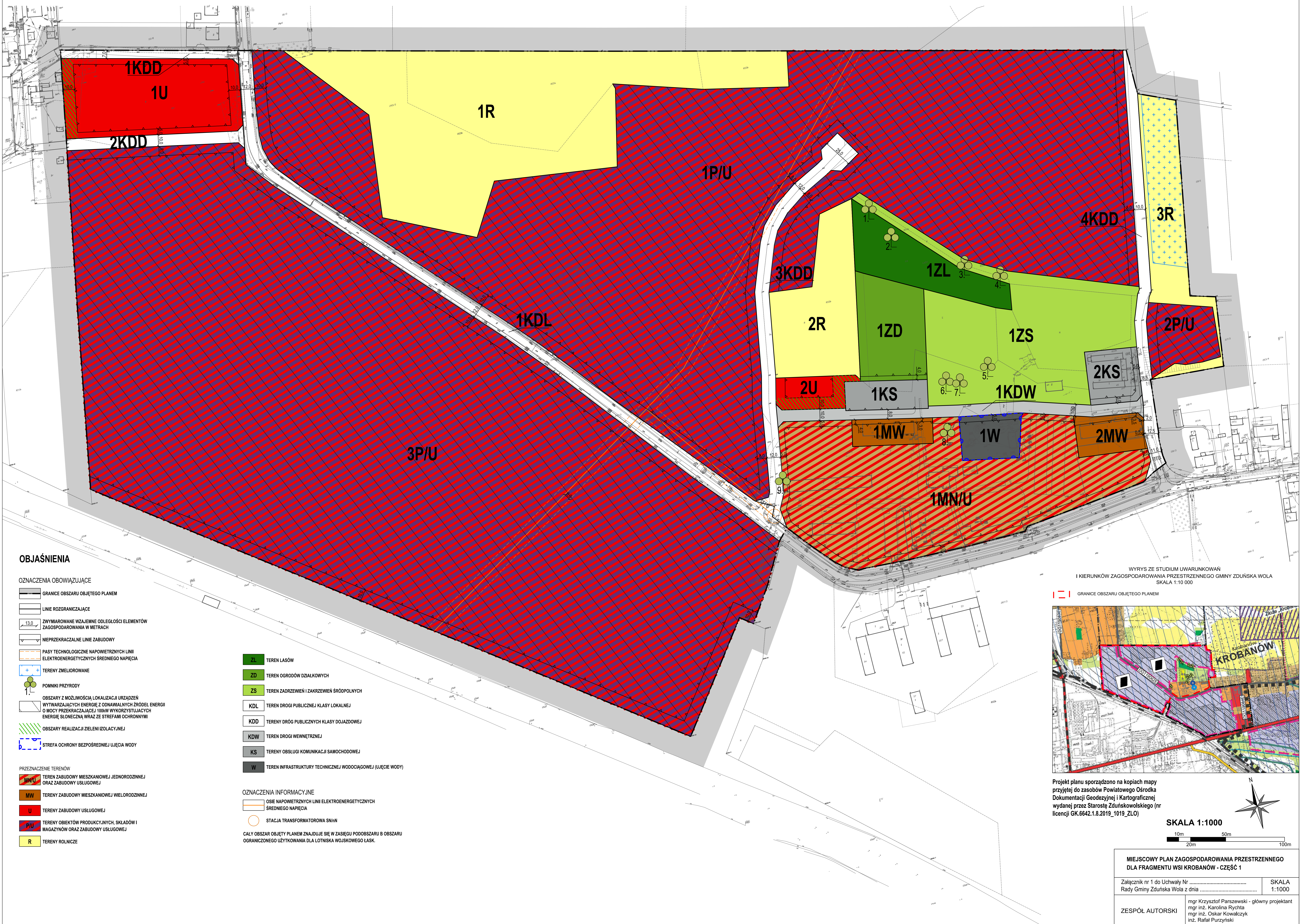


MIEJSCOWY PLAN ZAGOSPODAROWANIA PRZESTRZENNEGO DLA FRAGMENTU WSI KROBANÓW - CZĘŚĆ 1

Załącznik nr 1 do uchwały Nr
Rady Gminy Zduńska Wola z dnia



OBJAŚNIENIA

OZNACZENIA OBOWIĄZUJĄCE

- GRANICE OBSZARU OBJĘTEGO PLANEM
- LINIE ROZGRANICZAJĄCE
- ZWYMAROWANE WZAJEMNE ODLEGŁOŚCI ELEMENTÓW ZAGOSPODAROWANIA W METRACH
- NIEPRZEKRACZALNE LINIE ZABUDOWY
- PASY TECHNOLOGICZNE NAPOWIETRZNYCH LINII ELEKTROENERGETYCZNYCH ŚREDNIEGO NAPIĘCIA
- TERENY ZMELIOROWANE
- POMNIKI PRZYRODY
- OBSZARY Z MOŻLIWOŚCIĄ LOKALIZACJI URZĄDZEŃ WYTWARZAJĄCYCH ENERGIĘ Z ODNAWIALNYCH ŹRÓDEŁ ENERGI O MOCY PRZEKRACZAJĄCEJ 100kW WYKORZYSTUJĄCYCH ENERGIĘ SŁONECZNA WRAZ ZE STREFAMI OCHRONNYMI
- OBSZARY REALIZACJI ZIELENI IZOLACYJNEJ
- STREFA OCHRONY BEZPOŚREDNIEJ UJĘCIA WODY

PRZEZNACZENIE TERENÓW

- 1MN/U TERENY ZABUDOWY MIESZKANIOWEJ JEDNORODZINNEJ ORAZ ZABUDOWY USŁUGOWEJ
- MW TERENY ZABUDOWY MIESZKANIOWEJ WIELORODZINNEJ
- U TERENY ZABUDOWY USŁUGOWEJ
- P/U TERENY OBIEKTÓW PRODUKCYJNYCH, SKŁADÓW I MAGAZYNÓW ORAZ ZABUDOWY USŁUGOWEJ
- R TERENY ROLNICZE

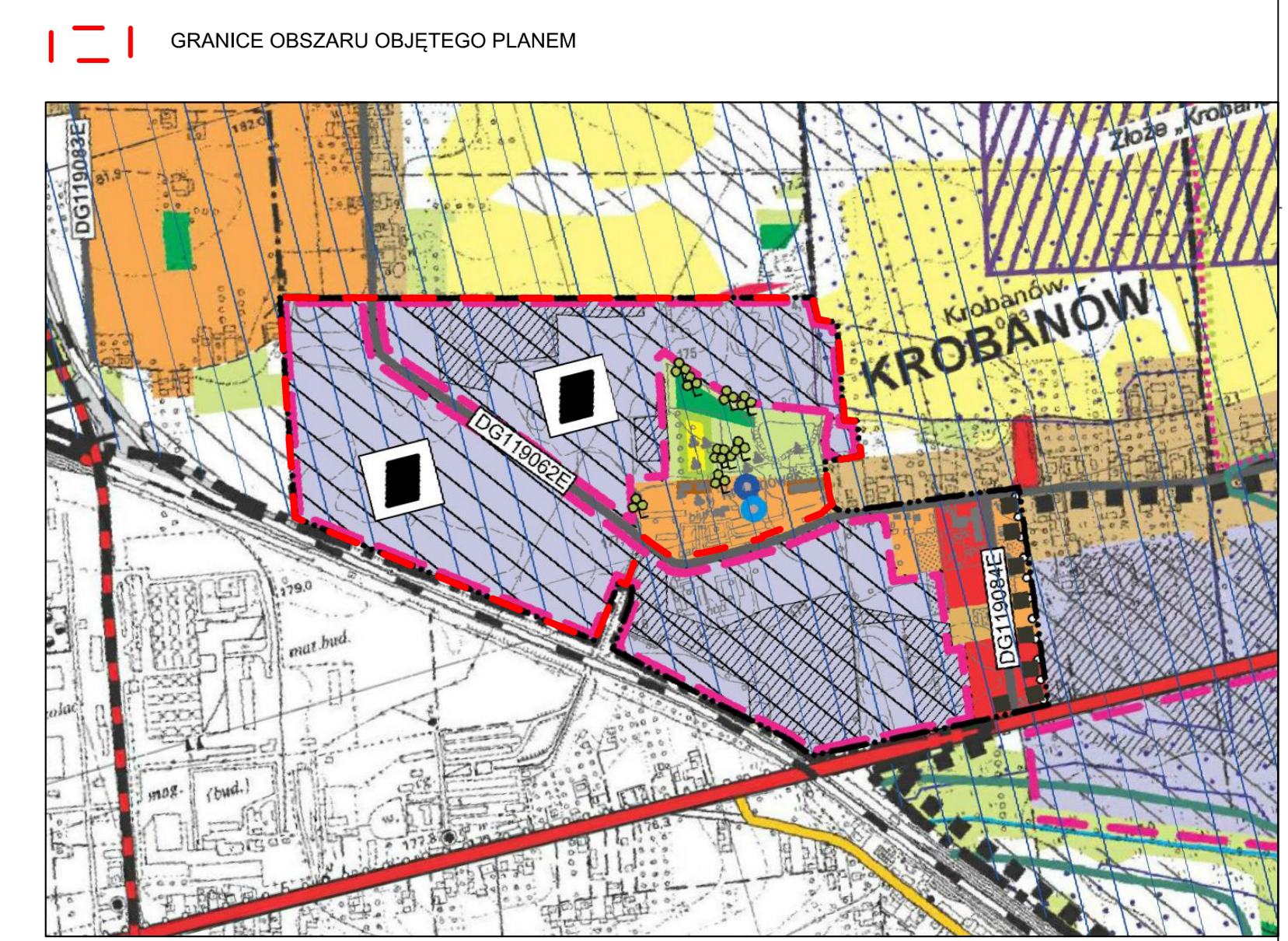
- ZL TERENY LASÓW
- ZD TERENY OGRODÓW DZIAŁKOWYCH
- ZS TERENY ZADRZEWIEN I ZAKRZEWIEN SRÓDPOLNYCH
- KDL TERENY DROGI PUBLICZNEJ KLASY LOKALNEJ
- KDD TERENY DROG PUBLICZNYCH KLASY DOJAZDOWEJ
- KDW TERENY DROGI WEWNĘTRZNEJ
- KS TERENY OBSŁUGI KOMUNIKACJI SAMOCHODOWEJ
- W TERENY INFRASTRUKTURY TECHNICZNEJ WODOCIĄGOWEJ (UJĘCIE WODY)

OZNACZENIA INFORMACYJNE

- OSIE NAPOWIETRZNYCH LINII ELEKTROENERGETYCZNYCH ŚREDNIEGO NAPIĘCIA
- STACJA TRANSFORMATOROWA ŚNIN

CAŁY OBSZAR OBJĘTY PLANEM ZNAJDUJE SIĘ W ZASIĘGU PODOBSZARU B OBSZARU OGRANICZONEGO UŻYTKOWANIA DLA LOTNISKA WOJSKOWEGO ŁASK.

WYRYS ZE STUDIUM UWARUNKOWAN I KIERUNKÓW ZAGOSPODAROWANIA PRZESTRZENNEGO GMINY ZDUŃSKA WOLA SKALA 1:10 000



Projekt planu sporządzono na kopiach mapy przyjętej do zasobów Powiatowego Ośrodka Dokumentacji Geodezyjnej i Kartograficznej wydanej przez Starostę Zduńskowski (nr licencji GK.6642.1.8.2019_1019_ZLO)

SKALA 1:1000
10m 20m 50m 100m

MIEJSCOWY PLAN ZAGOSPODAROWANIA PRZESTRZENNEGO DLA FRAGMENTU WSI KROBANÓW - CZĘŚĆ 1	
Załącznik nr 1 do Uchwały Nr	SKALA 1:1000
Rady Gminy Zduńska Wola z dnia	
ZESPÓŁ AUTORSKI	mgr Krzysztof Parszewski - główny projektant mgr inż. Karolina Rychta mgr inż. Oskar Kowalczyk inż. Rafał Purzyński