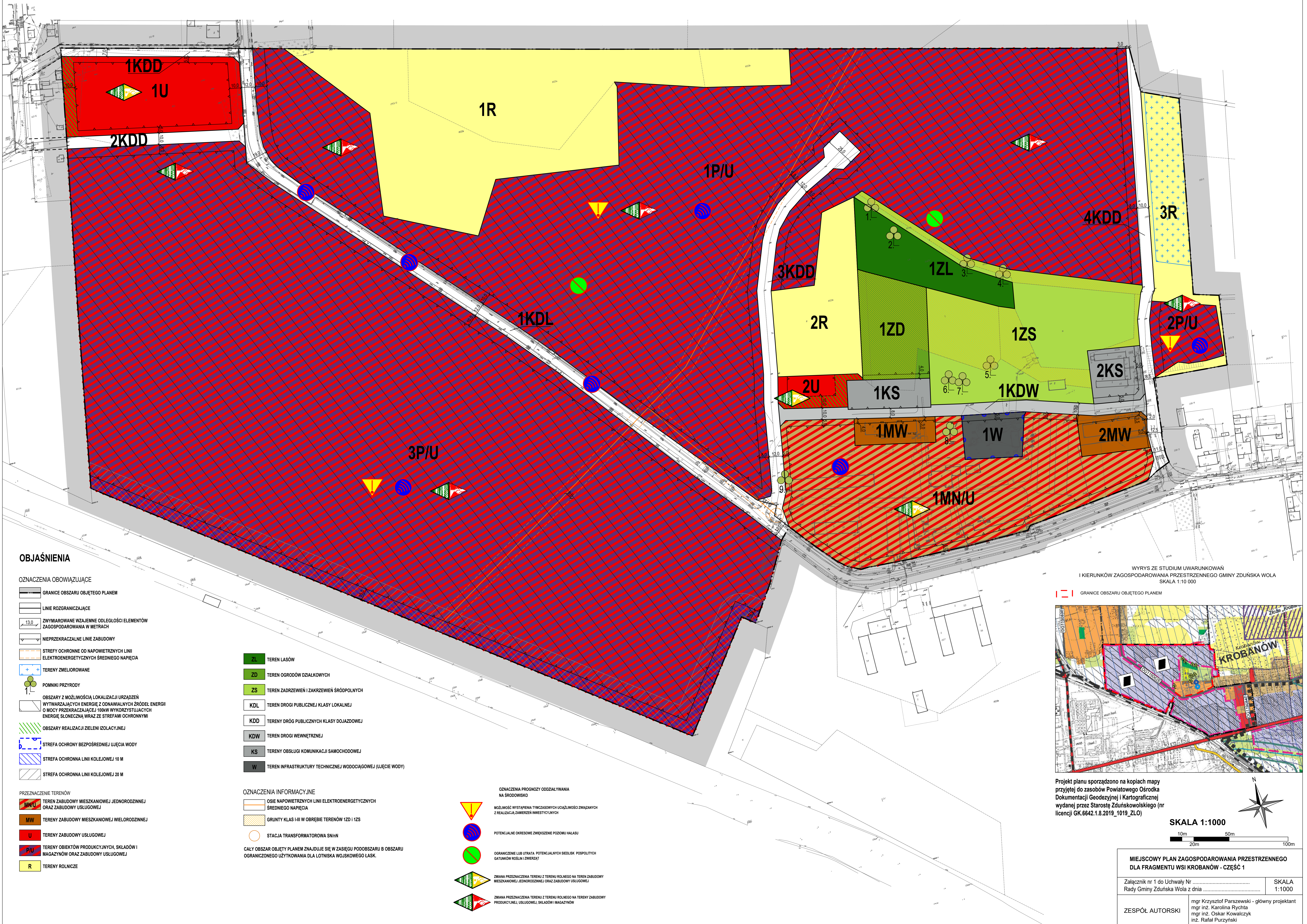


# PROGNOZA ODDZIAŁYWANIA NA ŚRODOWISKO MIEJSCOWEGO PLANU ZAGOSPODAROWANIA PRZESTRZENNEGO DLA FRAGMENTU WSI KROBANÓW - CZĘŚĆ 1



## OBJAŚNIENIA

### OZNACZENIA OBOWIĄZUJĄCE

- GRANICE OBSZARU OBJĘTEGO PLANEM
- LINIE ROZGRANICZAJĄCE
- ZWYMIAROWANE WZAJEMNE ODLEGŁOŚCI ELEMENTÓW ZAGOSPODAROWANIA W METRACH
- NIEPRZEKRACZALNE LINIE ZABUDOWY
- STREFY OCHRONNE OD NAPONIETRZYNYCH LINII ELEKTROENERGETYCZNYCH ŚREDNIEGO NAPIĘCIA
- TERENY ZMELIOROWANE
- POMNIKI PRZYRODY
- OBSZARY Z MOŻLIWOŚCIĄ LOKALIZACJI URZĄDZEŃ WYIMARZAJĄCYCH ENERGIĘ Z ODNAWIALNYCH ŹRÓDEŁ ENERGII O MOCY PRZEKRACZAJĄCEJ 1000W WYKORZYSTAJĄCYCH ENERGIĘ SŁONECZNĄ WRAZ ZE STREFAMI OCHRONNYMI
- OBSZARY REALIZACJI ZIELENI IZOLACYJNEJ
- STREFA OCHRONY BEZPOŚREDNIEJ WJĘCIA WODY
- STREFA OCHRONNA LINII KOLEJOWEJ 10 M
- STREFA OCHRONNA LINII KOLEJOWEJ 20 M

### PRZEZNACZENIE TERENÓW

- MN/U TEREN ZABUDOWY MIESZKANIOWEJ JEDNORODZINNEJ ORAZ ZABUDOWY USŁUGOWEJ
- MW TERENY ZABUDOWY MIESZKANIOWEJ WIELORODZINNEJ
- U TERENY ZABUDOWY USŁUGOWEJ
- P/U TERENY OBIEKTÓW PRODUKCYJNYCH, SKŁADÓW I MAGAZYNÓW ORAZ ZABUDOWY USŁUGOWEJ
- R TERENY ROLNICZE

- ZL TEREN LASÓW
- ZD TEREN OGRODÓW DZIAŁKOWYCH
- ZS TEREN ZADRZEWIEN I ZAKRZEWIEN ŚRÓDPOLNYCH
- KDL TEREN DROGI PUBLICZNEJ KLASY LOKALNEJ
- KDD TERENY DROG PUBLICZNYCH KLASY DOJAZDOWEJ
- KDW TERENY DROGI WEWNĘTRZNEJ
- KS TERENY OBSŁUGI KOMUNIKACJI SAMOCHODOWEJ
- W TEREN INFRASTRUKTURY TECHNICZNEJ WODOCIĄGOWEJ (WJĘCIE WODY)

### OZNACZENIA INFORMACYJNE

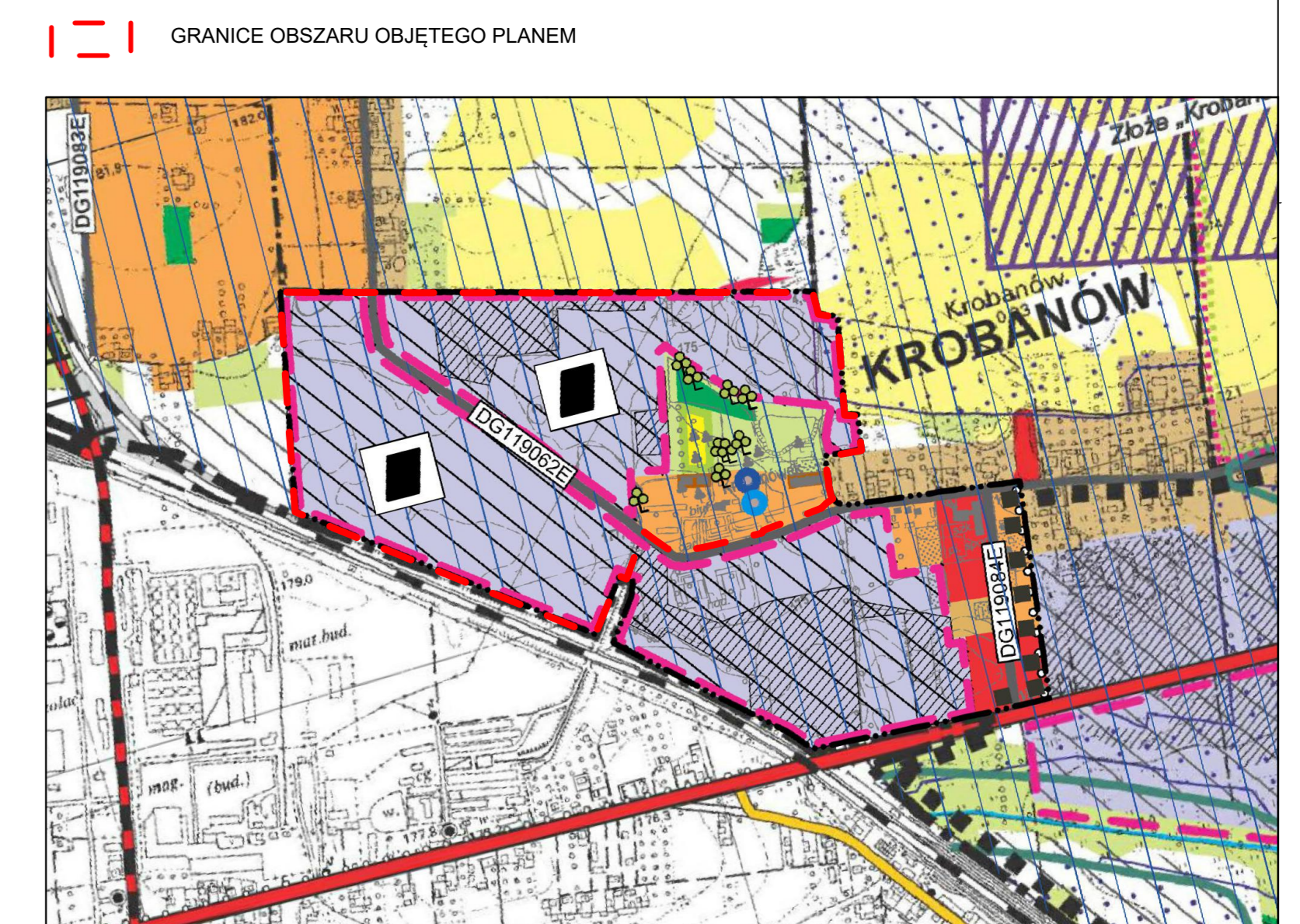
- OSIE NAPONIETRZYNYCH LINII ELEKTROENERGETYCZNYCH ŚREDNIEGO NAPIĘCIA
- GRUNTY KLAS IIII W OBRĘBIE TERENÓW 1ZD I 1ZS
- STACJA TRANSFORMATOROWA ŚNIN

CAŁY OBSZAR OBJĘTY PLANEM ZNAJDUJE SIĘ W ZASIĘGU PODOBSZARU B OBSZARU OGRANICZONEGO UŻYTKOWANIA DLA LOTNISKA WOJSKOWEGO ŁASK.

### OZNACZENIA PROGNOZY ODDZIAŁYWANIA NA ŚRODOWISKO

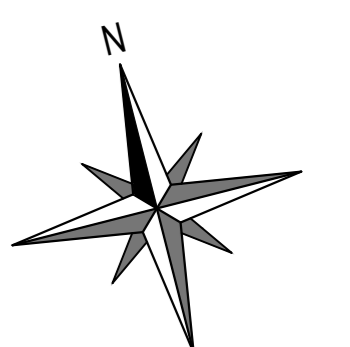
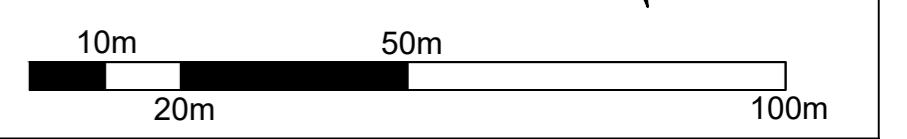
- MOŻLIWOŚĆ WYSTĄPIENIA TYMCZASOWYCH UCIĄŻLIWOŚCI ZWIĄZANYCH Z REALIZACJĄ ZAMERZEŃ INWESTYCYJNYCH
- POTENCJALNE OKRESOWE ZWIĘKSZENIE PODZUMI HALASU
- OGRANICZENIE LUB UTRATA POTENCJALNYCH BIODŁISK POPULITYCH GATUNKÓW ROŚLIN I ZWIERZĄT
- ZMIANA PRZEZNACZENIA TERENU Z TERENU ROLNEGO NA TEREN ZABUDOWY MIESZKANIOWEJ JEDNORODZINNEJ ORAZ ZABUDOWY USŁUGOWEJ
- ZMIANA PRZEZNACZENIA TERENU Z TERENU ROLNEGO NA TEREN ZABUDOWY PRODUKCYJNEJ, USŁUGOWEJ, SKŁADÓW I MAGAZYNÓW

WYRYS ZE STUDIUM UWARUNKOWAŃ I KIERUNKÓW ZAGOSPODAROWANIA PRZESTRZENNEGO GMINY ZDUŃSKA WOLA SKALA 1:10 000



Projekt planu sporządzono na kopii mapy przyjętej do zasobów Powiatowego Ośrodka Dokumentacji Geodezyjnej i Kartograficznej wydanej przez Starostę Zduńskowski (nr licencji GK.6642.1.8.2019\_1019\_ZLO)

SKALA 1:1000



MIEJSCOWY PLAN ZAGOSPODAROWANIA PRZESTRZENNEGO DLA FRAGMENTU WSI KROBANÓW - CZĘŚĆ 1

Załącznik nr 1 do Uchwały Nr ..... SKALA 1:1000  
Rady Gminy Zduńska Wola z dnia .....

ZESPÓŁ AUTORSKI mgr Krzysztof Parszewski - główny projektant  
mgr inż. Karolina Rychta  
mgr inż. Oskar Kowalczyk  
inż. Rafał Purzyński