

**UCHWAŁA NR XLIV/351/2022
RADY GMINY ZDUŃSKA WOLA**

z dnia 10 lutego 2022 r.

**w sprawie przystąpienia do sporządzenia miejscowego planu zagospodarowania przestrzennego dla
obszaru położonego w miejscowości Zborowskie, gmina Zduńska Wola**

Na podstawie art. 7 ust. 1 i art. 18 ust. 2 pkt 5 ustawy z dnia 8 marca 1990 r. o samorządzie gminnym (Dz. U. z 2021 r. poz. 1372, zm. 1834) oraz art. 14 ust. 1 oraz art. 15 ust. 2 i art. 20 ust. 1 ustawy z dnia 27 marca 2003 r. o planowaniu i zagospodarowaniu przestrzennym (Dz. U. z 2021 r. poz. 741, zm. 784, 922, 1873) uchwala się, co następuje:

§ 1. Przystępuje się do sporządzenia miejscowego planu zagospodarowania przestrzennego dla obszaru położonego w miejscowości Zborowskie, gmina Zduńska Wola wskazanego na załączniku graficznym.

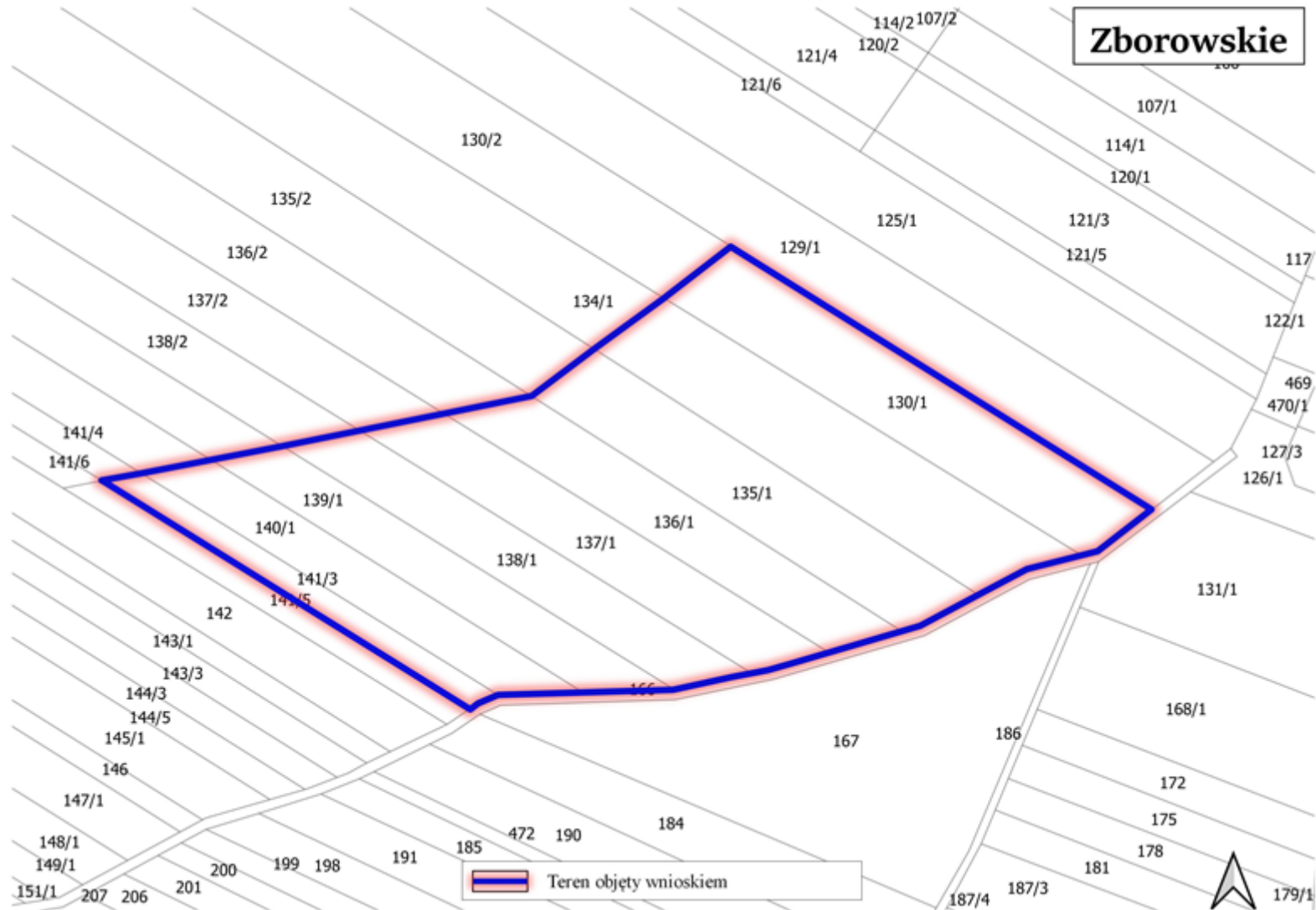
§ 2. Wykonanie uchwały powierza się Wójtowi Gminy Zduńska Wola.

§ 3. Uchwała wchodzi w życie z dniem podjęcia.

Przewodniczący Rady Gminy

Janusz Sakiewa

Załącznik do uchwały Nr XLIV/351/2022
Rady Gminy Zduńska Wola
z dnia 10 lutego 2022 r.



Uzasadnienie

Uchwałę w sprawie przystąpienia do sporządzenia miejscowego planu zagospodarowania przestrzennego dla obszaru położonego w miejscowości Zborowskie gmina Zduńska Wola, podejmuje się w trybie ustawy z dnia 27 marca 2003 r. o planowaniu i zagospodarowaniu przestrzennym (t.j. Dz. U. z 2021 r. poz. 741 ze zmianami). Uchwałę podejmuje się na wniosek złożony do Urzędu Gminy przez przedsiębiorcę prowadzącego powierzchnią eksploatację złóż kruszywa naturalnego, który jest właścicielem większości terenów wskazanych w uchwale. Celem sporządzenia miejscowego planu jest przeznaczenie wskazanego w uchwale terenu pod eksploatację powierzchnią kruszyw naturalnych. Na wskazanym terenie znajduje się złożo kruszywa naturalnego „Zborowskie”. W związku z koniecznością uzyskania m.in. zgody na zmianę przeznaczenia gruntów leśnych na cele nieleśne należy na ten teren sporządzić nowy miejscowy plan zagospodarowania przestrzennego. Na podstawie planu miejscowego będzie można uzyskać koncesję do prowadzenia eksploatacji powierzchniowej. Teren po wyeksploatowaniu będzie przywrócony gospodarce leśnej. Po dokonaniu badania stopnia zgodności przewidywanych rozwiązań z ustaleniami Studium uwarunkowań i kierunków zagospodarowania przestrzennego gminy Zduńska Wola uznano, że nie naruszają one ustaleń Studium. Uchwała jest zgodna z ustawą o planowaniu i zagospodarowaniu przestrzennym i nie narusza przepisów odrębnych. **Ponadto obsługa komunikacyjna będzie odbywać się z drogi powiatowej Nr DP4901E poprzez istniejące drogi wewnętrzne – gminne (dz. nr ewid. 166 – obręb Zborowskie, gm. Zduńska Wola oraz dz. nr ewid. 78, obręb Czartki, gm. Sieradz) oraz tereny prywatne będące we władaniu inwestora znajdujące się poza obszarem objętym planem (dz. nr 301/1). Dodatkowo lokalizacja miejsc postojowych związanych z prowadzeniem działalności górniczej oraz transportem kopalin będzie zapewniona w ramach wyznaczonych terenów eksploatacji powierzchniowej.**