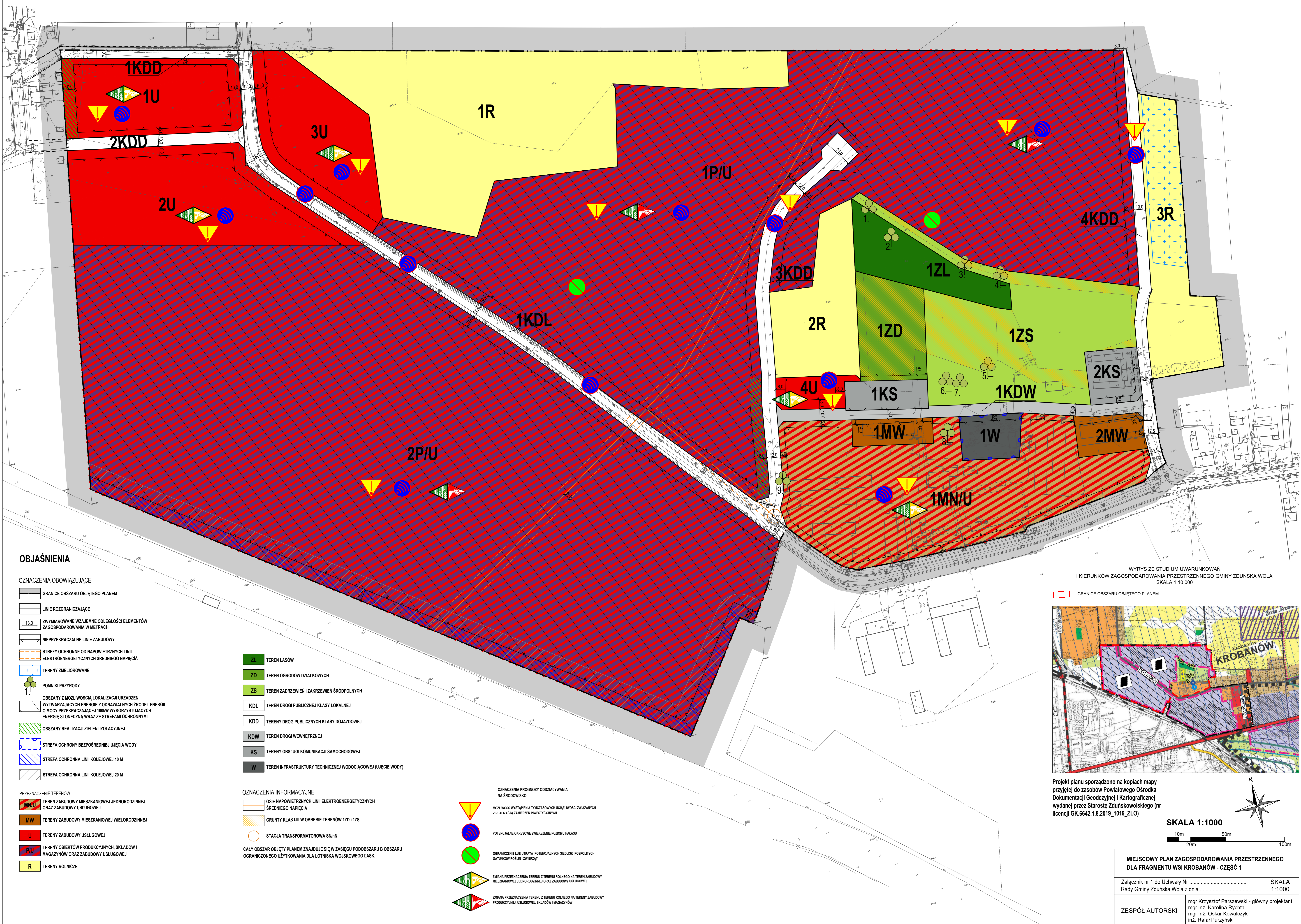


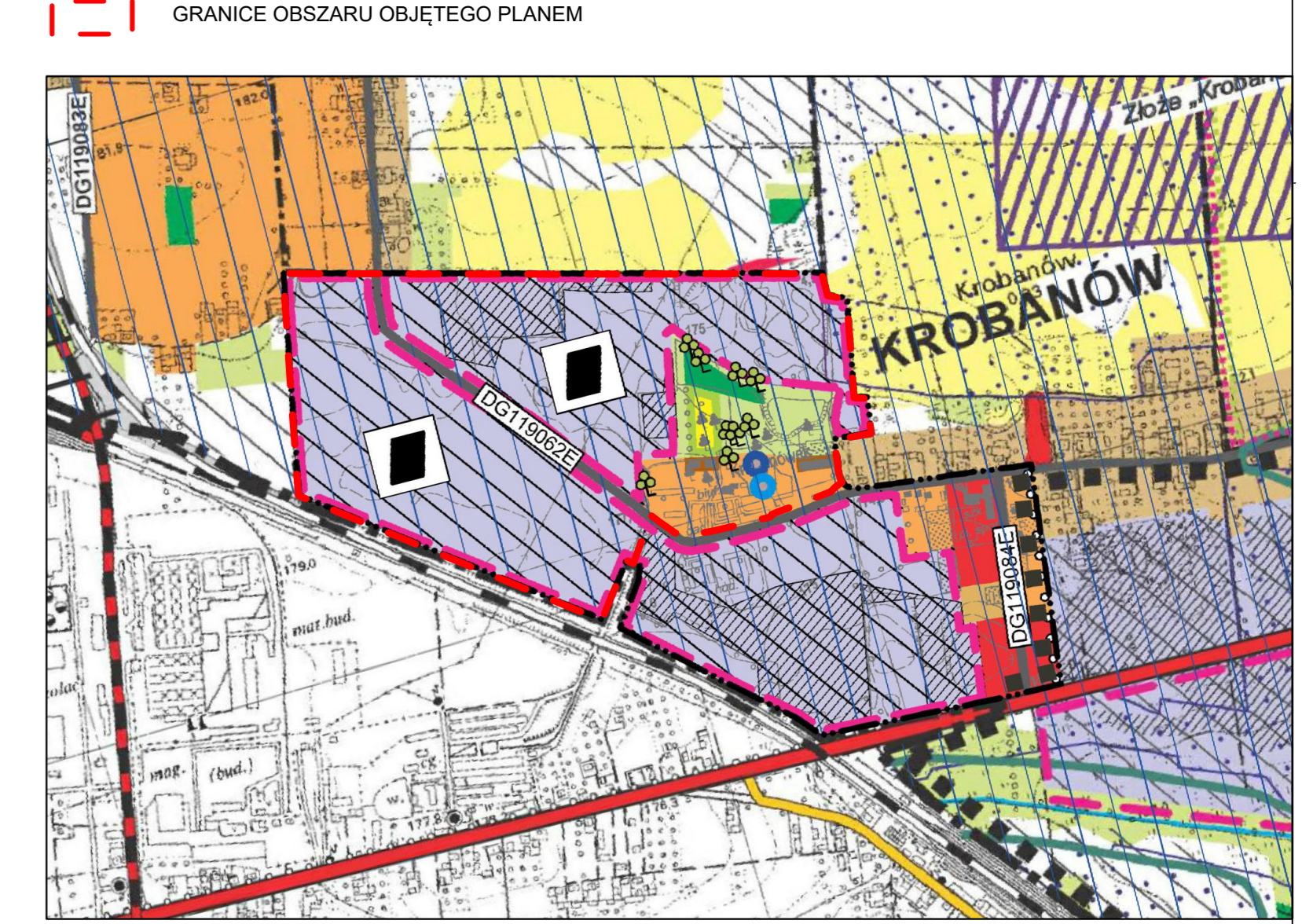
PROGNOZA ODDZIAŁYWANIA NA ŚRODOWISKO MIEJSCOWEGO PLANU ZAGOSPODAROWANIA PRZESTRZENNEGO DLA FRAGMENTU WSI KROBANÓW - CZĘŚĆ 1



OBJAŚNIENIA

- OZNACZENIA OBOWIĄZUJĄCE**
- GRANICE OBSZARU OBJĘTEGO PLANEM
 - LINIE ROZGRANICZAJĄCE
 - ZWYMIAROWANE WZAJEMNE ODLEGŁOŚCI ELEMENTÓW ZAGOSPODAROWANIA W METRACH
 - NIERZĘDKOWANE LINIE ZABUDOWY
 - STREFY OCHRONNE OD NAPONIETRZYCH LINII ELEKTROENERGETYCZNYCH ŚREDNIEGO NAPIĘCIA
 - TERENY ZMELIOROWANE
 - POMNIKI PRZYRODY
 - OBSZARY Z MOŻLIWOŚCIĄ LOKALIZACJI URZĄDZEŃ WYTWARZAJĄCYCH ENERGIĘ Z ODNAWIALNYCH ŹRÓDEŁ ENERGII O MOCY PRZEKRACZAJĄCEJ 1000W WYKORZYSTAJĄCYCH ENERGIĘ SŁONECZNA WRAZ ZE STREFAMI OCHRONNYMI
 - OBSZARY REALIZACJI ZIELENI IZOLACYJNEJ
 - STREFA OCHRONY BEZPOŚREDNIEJ WJĘCIA WODY
 - STREFA OCHRONNA LINII KOLEJOWEJ 10 M
 - STREFA OCHRONNA LINII KOLEJOWEJ 20 M
- PRZEZNACZENIE TERENÓW**
- MN/U TEREN ZABUDOWY MIESZKANIOWEJ JEDNORODZINNEJ ORAZ ZABUDOWY USŁUGOWEJ
 - MW TERENY ZABUDOWY MIESZKANIOWEJ WIELORODZINNEJ
 - U TERENY ZABUDOWY USŁUGOWEJ
 - PU TERENY OBIEKTÓW PRODUKCYJNYCH, SKŁADÓW I MAGAZYNÓW ORAZ ZABUDOWY USŁUGOWEJ
 - R TERENY ROLNICZE
- OZNACZENIA INFORMACYJNE**
- ZL TEREN LASÓW
 - ZD TEREN OGRODÓW DZIAŁKOWYCH
 - ZS TEREN ZADRZEWIEN I ZAKRZEWIEŃ SRÓDPOLNYCH
 - KDL TEREN DROGI PUBLICZNEJ KLASY LOKALNEJ
 - KDD TERENY DRÓG PUBLICZNYCH KLASY DOJAZDOWEJ
 - KDW TERENY DRÓG WEWNĘTRZNEJ
 - KS TERENY OBSŁUGI KOMUNIKACJI SAMOCHODOWEJ
 - W TEREN INFRASTRUKTURY TECHNICZNEJ WODOCIĄGOWEJ (WJĘCIE WODY)
 - OSIE NAPONIETRZYCH LINII ELEKTROENERGETYCZNYCH ŚREDNIEGO NAPIĘCIA
 - GRUNTY KLAS III w OBRĘBIE TERENÓW 1ZD I 1ZS
 - STACJA TRANSFORMATOROWA SN/IN
- OZNACZENIA PROGNOZY ODDZIAŁYWANIA NA ŚRODOWISKO**
- MOŻLIWOŚĆ WYSTĄPIENIA TYMCZASOWYCH UCIĄŻLIWOŚCI ZWIĄZANYCH Z REALIZACJĄ ZAMERZEŃ INWESTYCYJNYCH
 - POTENCJALNE OKRESOWE ZWIĘKSZENIE PODZUMI HAŁASU
 - OGROMACZENIE LUB UTRATA POTENCJALNYCH BIODŁISK POPULACYJNYCH GATUNKÓW ROŚLIN I ZWIERZĄT
 - ZMIANA PRZEZNACZENIA TERENU Z TERENU ROLNICZEGO NA TEREN ZABUDOWY MIESZKANIOWEJ JEDNORODZINNEJ ORAZ ZABUDOWY USŁUGOWEJ
 - ZMIANA PRZEZNACZENIA TERENU Z TERENU ROLNICZEGO NA TEREN ZABUDOWY PRODUKCYJNEJ, USŁUGOWEJ, SKŁADÓW I MAGAZYNÓW

WYRYS ZE STUDIUM UWARUNKOWAŃ I KIERUNKÓW ZAGOSPODAROWANIA PRZESTRZENNEGO GMINY ZDUŃSKA WOLA SKALA 1:10 000



Projekt planu sporządzono na kopii mapy przyjętej do zasobów Powiatowego Ośrodka Dokumentacji Geodezyjnej i Kartograficznej wydanej przez Starostę Zduńskowski (nr licencji GK.6642.1.8.2019_1019_ZLO)

SKALA 1:1000
10m 20m 50m 100m

MIEJSCOWY PLAN ZAGOSPODAROWANIA PRZESTRZENNEGO DLA FRAGMENTU WSI KROBANÓW - CZĘŚĆ 1	
Załącznik nr 1 do Uchwały Nr	SKALA 1:1000
Rady Gminy Zduńska Wola z dnia	
ZESPÓŁ AUTORSKI	mgr Krzysztof Parszewski - główny projektant mgr inż. Karolina Rychta mgr inż. Oskar Kowalczyk inż. Rafał Purzyński