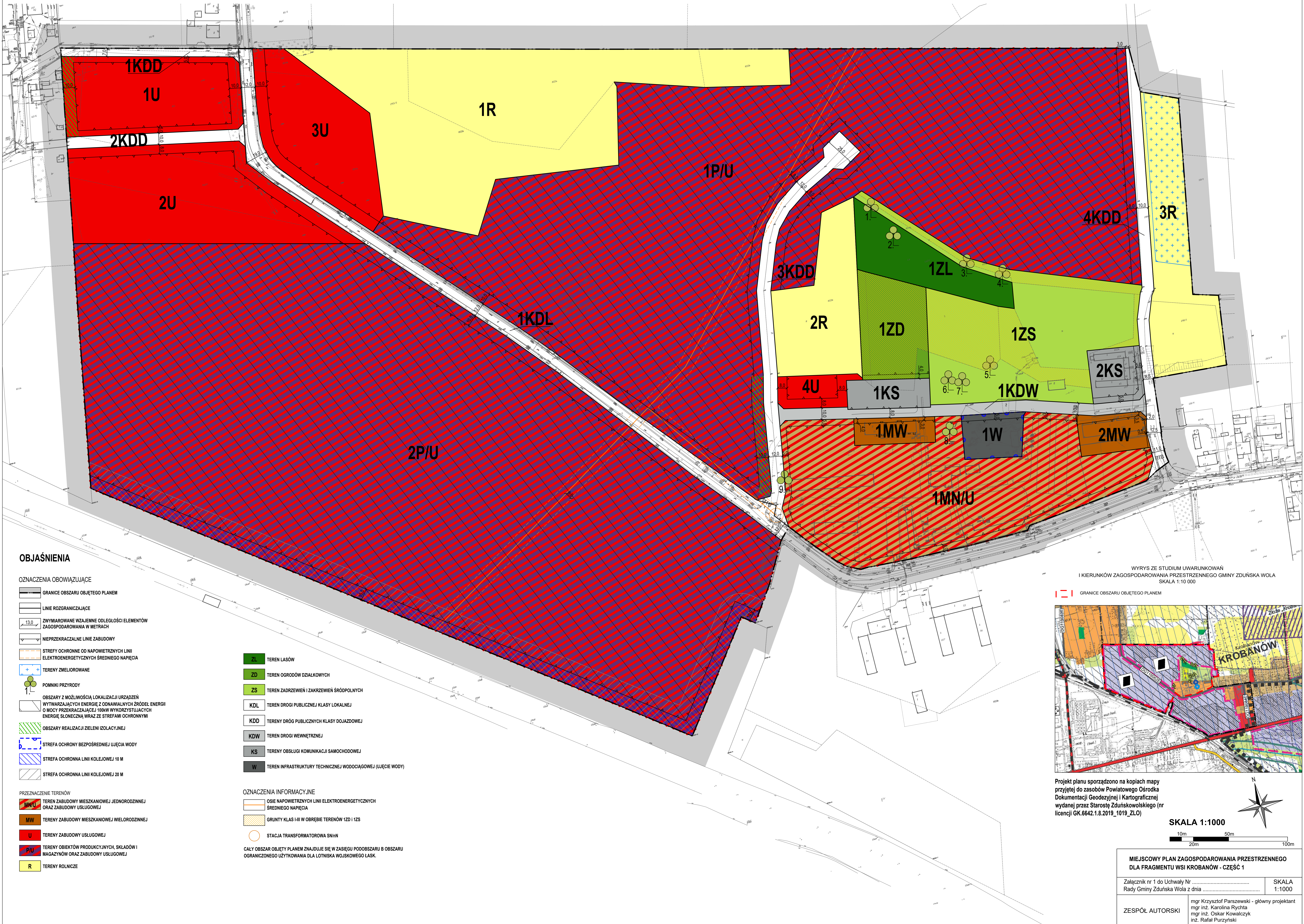


MIEJSCOWY PLAN ZAGOSPODAROWANIA PRZESTRZENNEGO DLA FRAGMENTU WSI KROBANÓW - CZĘŚĆ 1

(III wyłożenie do publicznego wglądu)

Załącznik nr 1 do uchwały Nr
Rady Gminy Zduńska Wola z dnia r.



OBJAŚNIENIA

OZNACZENIA OBOWIĄZUJĄCE

- GRANICE OBSZARU OBJĘTEGO PLANEM
- LINIE ROZGRANICZAJĄCE
- ZWYMIAROWANE WZAJEMNE ODLEGŁOŚCI ELEMENTÓW ZAGOSPODAROWANIA W METRACH
- NIEPRZEKRACZALNE LINIE ZABUDOWY
- STREFY OCHRONNE OD NAPONIETRZYNYCH LINII ELEKTROENERGETYCZNYCH ŚREDNIEGO NAPIĘCIA
- TERENY ZMELIOROWANE
- POMNIKI PRZYRODY
- OBSZARY Z MOŻLIWOŚCIĄ LOKALIZACJI URZĄDZEŃ WYTWARZAJĄCYCH ENERGIĘ Z ODNAWIALNYCH ŹRÓDEŁ ENERGII O MOCY PRZEKRACZAJĄCEJ 100kW WYKORZYSTUJĄCYCH ENERGIĘ SŁONECZNA WRAZ ZE STREFAMI OCHRONNYMI
- OBSZARY REALIZACJI ZIELENI IZOLACYJNEJ
- STREFA OCHRONY BEZPOŚREDNIEJ UJĘCIA WODY
- STREFA OCHRONNA LINII KOLEJOWEJ 10 M
- STREFA OCHRONNA LINII KOLEJOWEJ 20 M

PRZEZNACZENIE TERENÓW

- MN/U TERENY ZABUDOWY MIESZKANIOWEJ JEDNORODZINNEJ ORAZ ZABUDOWY USŁUGOWEJ
- MW TERENY ZABUDOWY MIESZKANIOWEJ WIELORODZINNEJ
- U TERENY ZABUDOWY USŁUGOWEJ
- PU TERENY OBIEKTÓW PRODUKCYJNYCH, SKŁADÓW I MAGAZYNÓW ORAZ ZABUDOWY USŁUGOWEJ
- R TERENY ROLNICZE

ZL

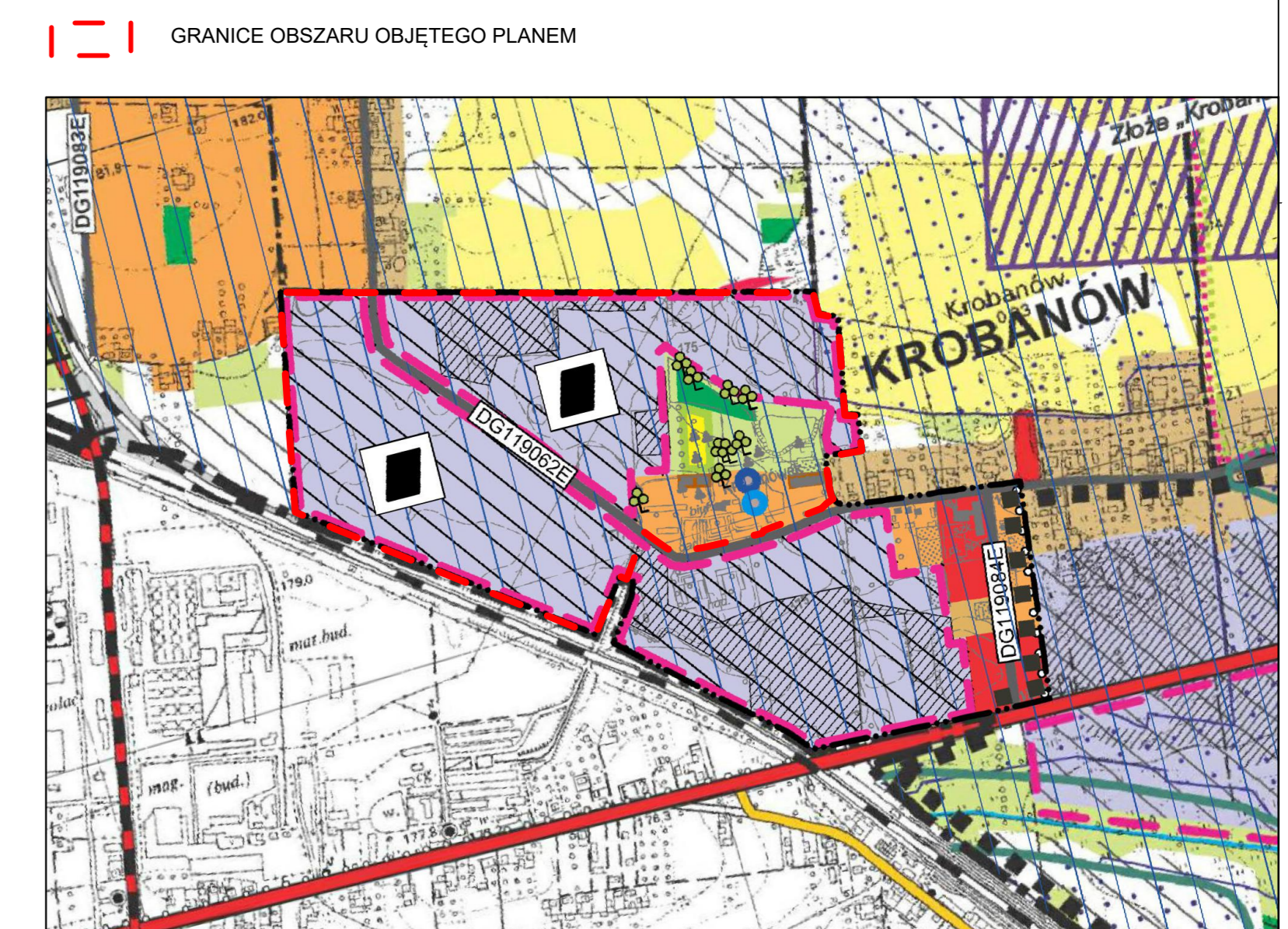
- TEREN LASÓW
- ZD TERENY OGRODÓW DZIAŁKOWYCH
- ZS TERENY ZADRZEWIEN I ZAKRZEWIEN ŚRÓDPOLNYCH
- KDL TERENY DROGI PUBLICZNEJ KLASY LOKALNEJ
- KDD TERENY DROG PUBLICZNYCH KLASY DOJAZDOWEJ
- KDW TERENY DROGI WEWNĘTRZNEJ
- KS TERENY OBSŁUGI KOMUNIKACJI SAMOCHODOWEJ
- W TERENY INFRASTRUKTURY TECHNICZNEJ WODOCIĄGOWEJ (UJĘCIE WODY)

OZNACZENIA INFORMACYJNE

- OSIE NAPONIETRZYNYCH LINII ELEKTROENERGETYCZNYCH ŚREDNIEGO NAPIĘCIA
- GRUNTY KLAS I-III W OBRĘBIE TERENÓW 1ZD I 1ZS
- STACJA TRANSFORMATOROWA ŚNIN

CAŁY OBSZAR OBJĘTY PLANEM ZNAJDUJE SIĘ W ZAKRESIE PODOBSZARU B OBSZARU OGRANICZONEGO UŻYTKOWANIA DLA LOTNISKA WOJSKOWEGO ŁASK.

WYRYS ZE STUDIUM UWARUNKOWAŃ I KIERUNKÓW ZAGOSPODAROWANIA PRZESTRZENNEGO GMINY ZDUŃSKA WOLA SKALA 1:10 000



Projekt planu sporządzono na kopii mapy przyjętej do zasobów Powiatowego Ośrodka Dokumentacji Geodezyjnej i Kartograficznej wydanej przez Starostę Zduńskowolskiego (nr licencji GK.6642.1.8.2019_1019_ZLO)

SKALA 1:1000



MIEJSCOWY PLAN ZAGOSPODAROWANIA PRZESTRZENNEGO DLA FRAGMENTU WSI KROBANÓW - CZĘŚĆ 1	
Załącznik nr 1 do Uchwały Nr	SKALA 1:1000
Rady Gminy Zduńska Wola z dnia	
ZESPÓŁ AUTORSKI	mgr Krzysztof Parszewski - główny projektant mgr inż. Karolina Rychta mgr inż. Oskar Kowalczyk inż. Rafał Purzyński