

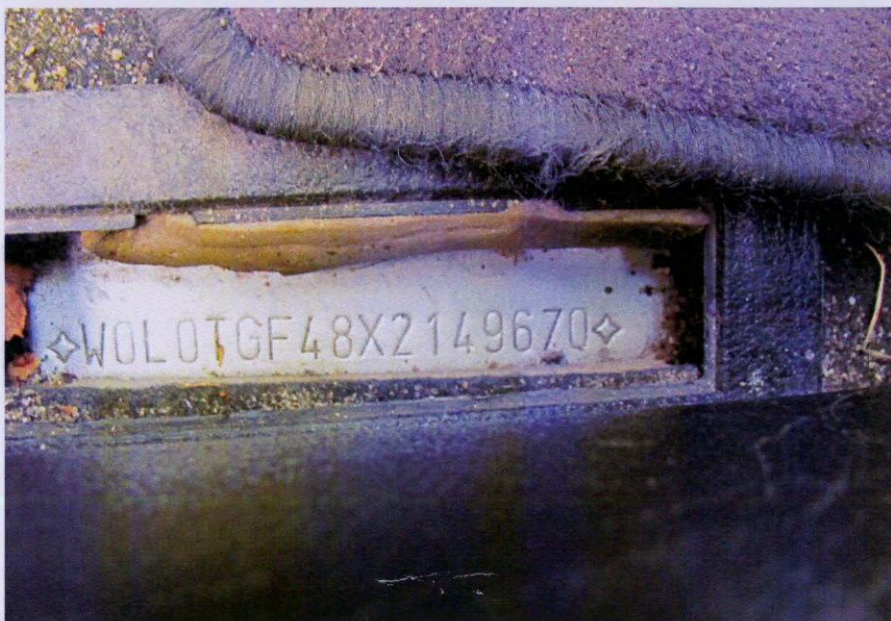
Ocena techniczna LDO/121/20M



M 11110102 / 1342

2710 Stowarzyszenie Rzeczoznawców Techniki
Samochodowej i Ruchu Drogowego
ODDZIAŁ ŁÓDŹ
rzeczoznawca
inż. Tomasz Rosowski

Ocena techniczna L D01124/2011



M 110102 / 1343

[Handwritten signature]

2710
Stowarzyszenie Rzeczoznawców Techniki
Samochodowej i Ruchu Lądowego
ODDZIAŁ ŁÓDŹ
rzeczoznawca
inż. Tomasz Rosowski

Ocena Techniczna LDO/124/2012



2710
Towarzystwo Techniki Samochodowej
rzeczoznawca
inż. Tomasz Rosowski